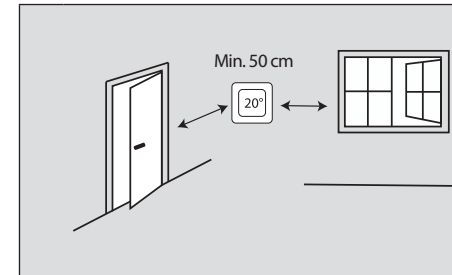
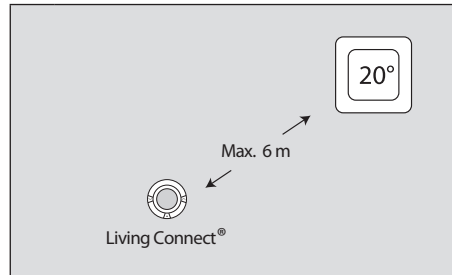
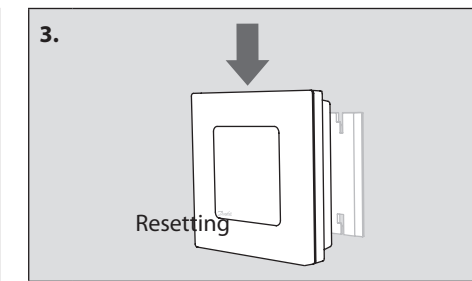
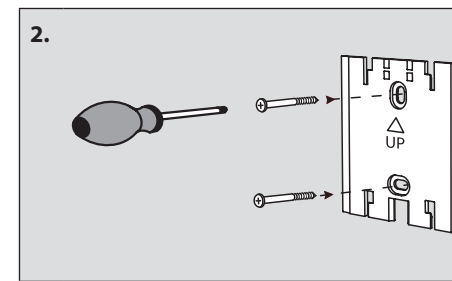
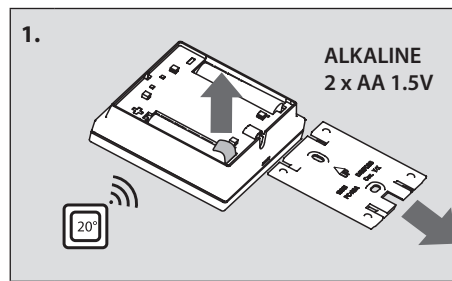


Installation Guide for Danfoss Link™ CC

Danfoss Icon™ Wireless
Room Thermostat

AN295352186211hu-000101 | VIMDI147 | 088N2106 www.smartheating.danfoss.com



Telepítés

Danfoss Icon™ helyiségtermostátok a Danfoss Link™ CC-ről adhatók hozzá a Danfoss Link™ rendszerhez. További információk a Danfoss Link™ CC külön telepítési útmutatójában olvashatók.

Ha szeretné hozzáadni a termostátot a Link™ rendszerhez, kövesse a Link™ CC képernyőjén megjelenő utasításokat, és az ezek által jelzett időben az Icon kijelzőjének megérintésével léptesse azt párosítási üzemmódba. Párosítási üzemmódban a termostát kijelzőjén az alábbihoz hasonló mozgó minta látható:



A sikeres párosítást a termostát kijelzőjén megjelenő pipa jelzi. ✓
Nyomja meg a pipát a párosítási üzemmódból való kilépéshez.

A menü megnyitása

Ébressze fel a termostátot: Tartsa ujját a gombon a menü megnyitásához (B. ábra).

A és gombbal mozoghat a menüben, és a gombbal erősítheti meg a választást. A gomb megérintésével visszaléphet a menüben.

Menük

ME.1: A fő vezérlő kapcsolatának ellenőrzése. 0 és 100% közötti eredményt ad vissza (80%-tól felfelé nagyon erős a kapcsolat).

ME.2: Információk/verziószám, amely a termék azonosításához használható.

Menu		
ME.1		Link Test
ME.2		Product ID / Version